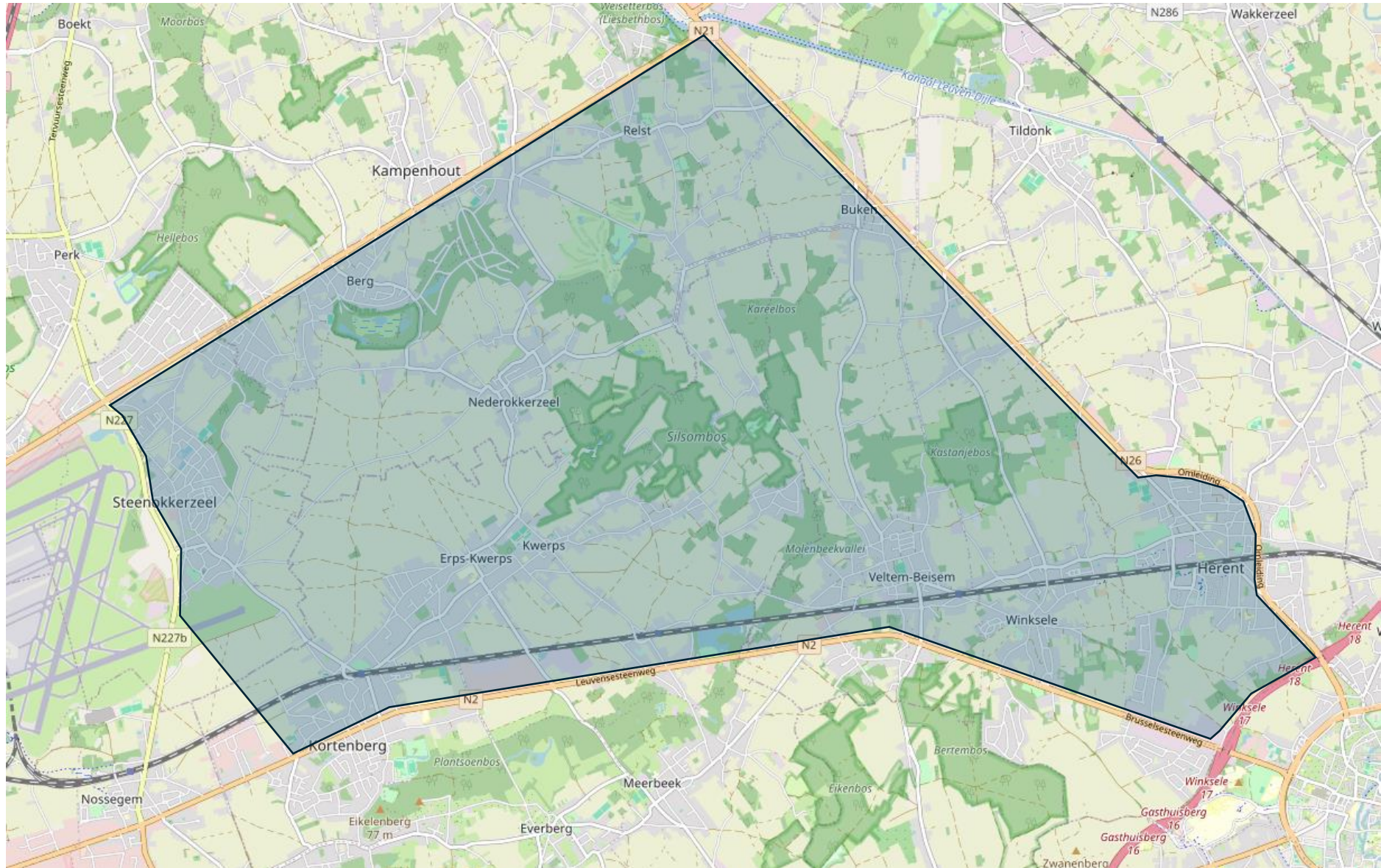


Aanvullend reglement op de politie van het wegverkeer, houdende gemeentegrensoverschrijdende maatregelen - vrachtverkeer
3,5t - maas N21 - N26 - N2 - N227
GR 20/06/2024



De zone op grondgebied Steenokkerzeel wordt begrensd door:

1. Cornellekestraat thv kruispunt met N21 (Haachtsesteenweg)
2. Keistraat thv kruispunt met N227 (Tervuursesteenweg)
3. Van Frachenlaan thv rotonde N227 (Tervuursesteenweg)
4. Kortenbergseseenweg thv rotonde N227 (Tervuursesteenweg)
5. Buurtweg 5 'Spottersweg' thv kruispunt met N227 (Tervuursesteenweg)



Afslagverbod:

Op de N21 (Haachtsesteenweg) is het verboden af te slaan naar de

1. Cornellekestraat

Op de N227 (Tervuursesteenweg) is het verboden af te slaan naar de

1. Keistraat

2. Van Frachenlaan thv rotonde

3. Kortenbergsesteenweg thv rotonde

